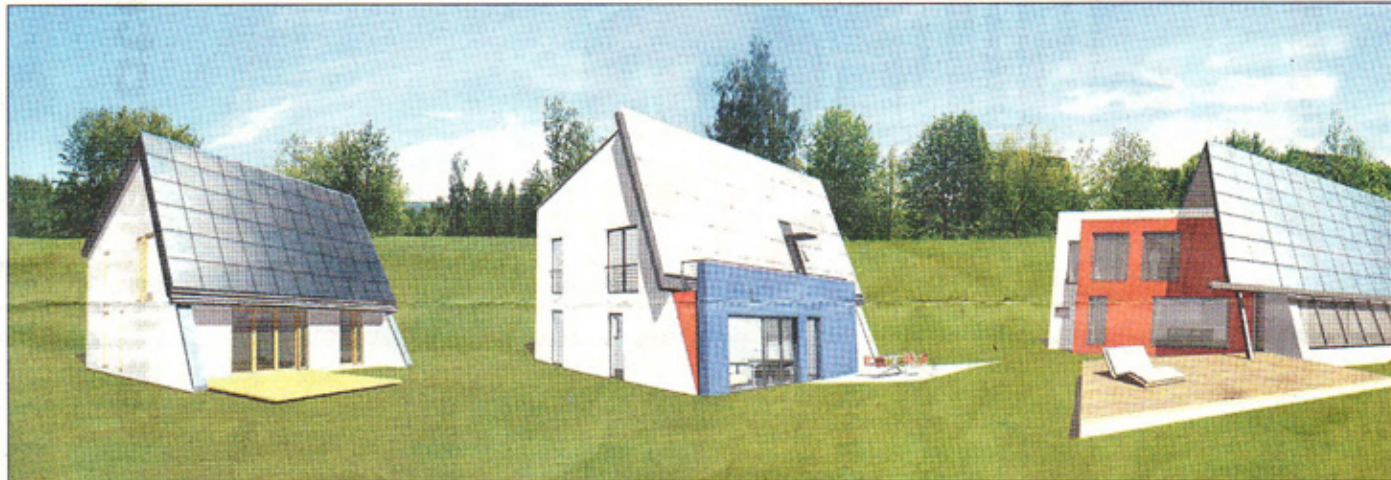


Wohnsegment besonderer Art



Ein Wohnsegment der besonderen Art bietet die Wohnungsbaugenossenschaft Chemnitz-Helbersdorf eG (WCH) ihren Mitgliedern. Es handelt sich um ein Projekt zur nachhaltigen Nutzung von Flurstücken im Stadtteil Morgenleite. An der Johann-Richter-Straße sowie der Max-Türpe-Straße sollen auf insgesamt zwölf Flurstücken mit einer Fläche von 700 bis 1.100 Quadratmetern Einfamilienhäuser entstehen. Dabei bietet die günstige Sonnenlage optimale Bedingungen für Solararchitektur. Die neue Generation im Bauen funktioniert ohne Öl und Gas. Es sind die ersten bezahlbaren Einfamilienhäuser, die vollständig solarthermisch beheizt werden. Die Gebäude gewinnen die Energie für Heizung und Warmwasser von der Sonne - und das ganzjährig. Mit der Umsetzung wurde die Fasa AG beauftragt. Voraussichtlicher Baubeginn ist noch im Herbst diesen Jahres. Nähere Auskünfte erteilt Uta Keller unter Telefon 0371-2759148.

Prinzip-Skizze: Fasa AG