



## Loft – Wohnen mit Niveau



Die attraktiven und großzügigen Lofts des Poelzig Areals werden in die oberen Ebenen der zurückgesetzten Industriebauten integriert.

Ihrem Namen werden sie sowohl in der Größe als auch Gestalt gerecht. Mit Wohnflächen ab 120 m<sup>2</sup> bis zu 300 m<sup>2</sup> bieten Ihnen die Lofts viel Freiraum für Individualität und Exklusivität.

Ausstattungsdetails wie lichtdurchflutete Räume, Parkett oder Industriefußboden, großzügige Dachterrassen oder Balkone mit einem phantastischen Blick über Chemnitz sind nur einige Beispiele für ein besonderes Wohnerlebnis in diesem repräsentativen Umfeld.



Poelzig Bau Projekt GmbH  
Frankenberger Straße 140  
09131 Chemnitz

Fon 0371 461120  
Fax 0371 4611226  
Mail [info@p-bau-projekt.de](mailto:info@p-bau-projekt.de)  
Web [www.p-bau-projekt.de](http://www.p-bau-projekt.de)

Ansprechpartner: Herr Krauß

FASA AG  
Frankenberger Straße 140  
09131 Chemnitz

Fon 0371 461120  
Mail [fasa@fasa-ag.de](mailto:fasa@fasa-ag.de)



## Loftwohnung WE G9

### Zu dieser Einheit:

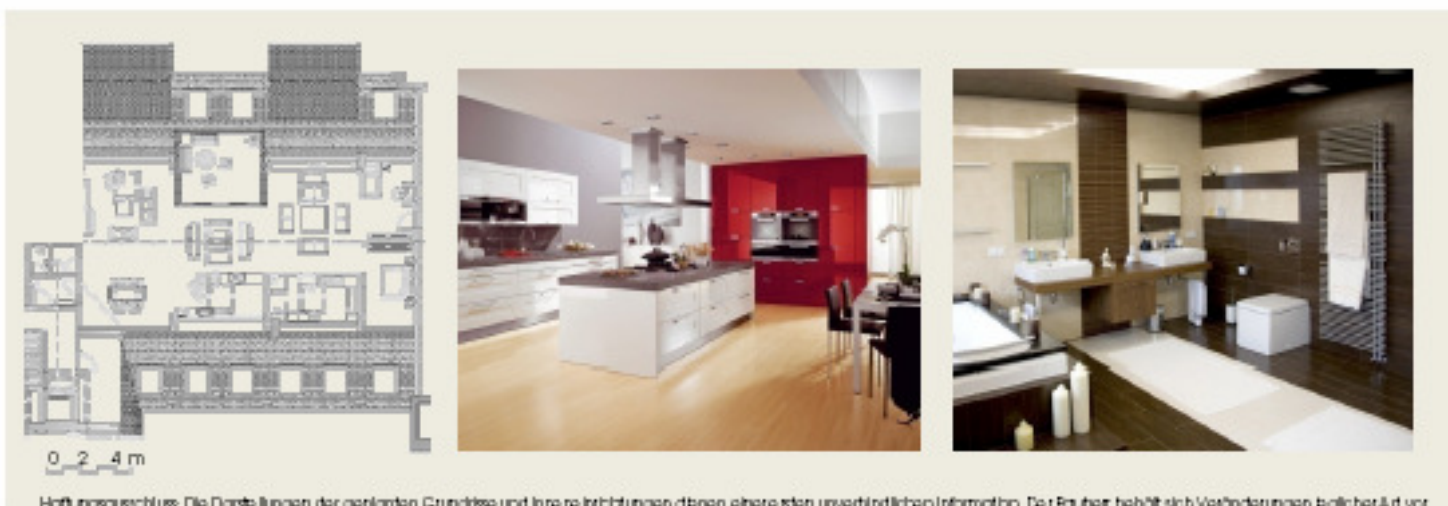
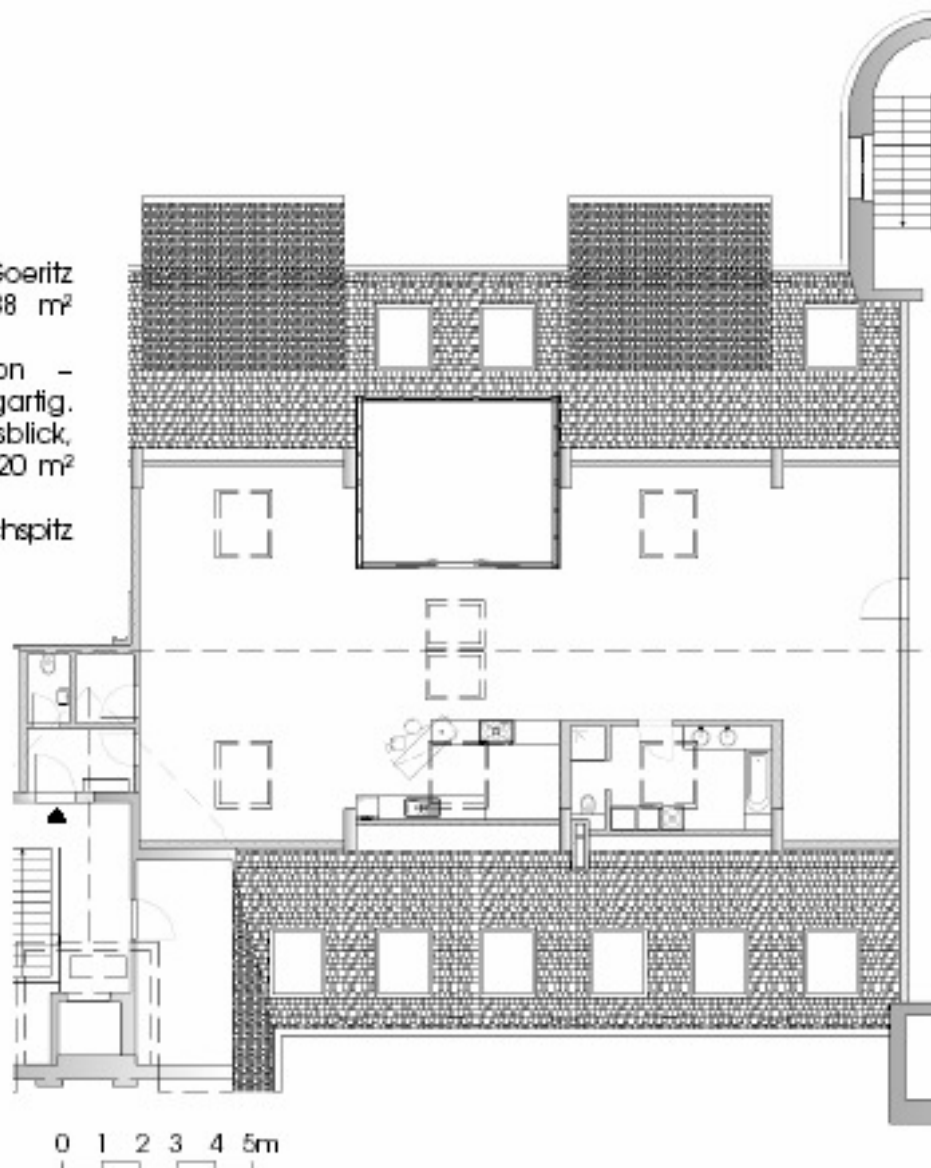
Verborgen im Dachgeschoss des Goeritz Baus liegt diese wunderschöne 188 m<sup>2</sup> große Loftwohnung.

Vor allem die offene Stahlbeton - Tragstruktur macht diese Einheit einzigartig. Hinzu kommt der phantastische Ausblick, den man von der neu angelegten 20 m<sup>2</sup> Loggia genießen kann.

Mit Raumhöhen bis zu 5,50 m im Dachspitz erleben Sie hier 100% Loft!

### Flächenübersicht:

Gesamt:	188 m <sup>2</sup>
Offene Wohnlandschaft:	134 m <sup>2</sup>
Küche:	13 m <sup>2</sup>
Badezimmer:	12 m <sup>2</sup>
HWR:	2,5 m <sup>2</sup>
Gäste-WC:	2 m <sup>2</sup>
Diele:	4,5 m <sup>2</sup>
Loggia:	20 m <sup>2</sup>



Haftungsausschluss: Die Darstellungen der geplanten Grundrisse und ihrer Einrichtungen dienen als erste stichwortartige unverbindliche Informationen. Der Bauherr behält sich Veränderungen jeglicher Art vor.